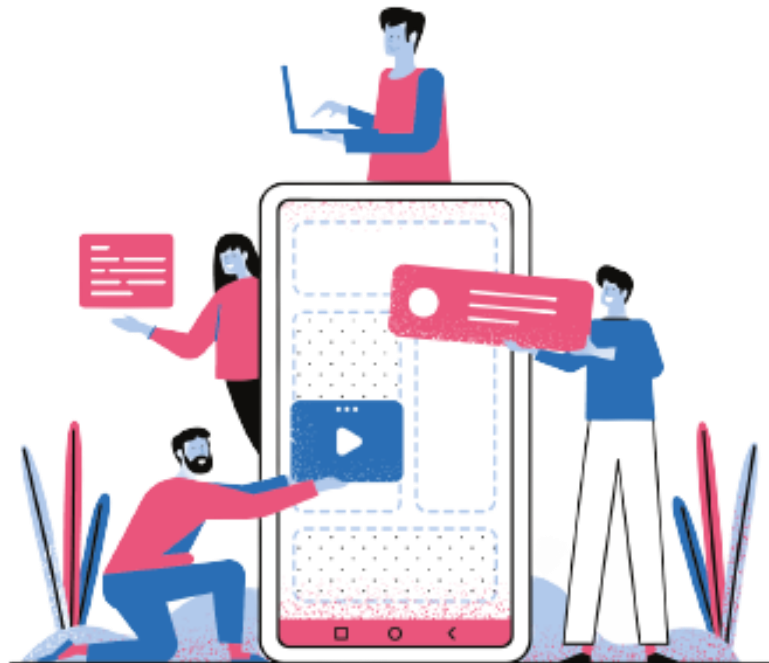


Journée régionale : *ESMS Le virage numérique*

Atelier Télésanté



Sommaire

Les actes en Télésanté
sur la plateforme
régionale

Présentation de
l'accompagnement du
GCS e-santé en
Télésanté

Retour d'expérience

Les actes en Télésanté sur la plateforme régionale

Démonstration de connexion

AIDE EN LIGNE

Portail régional e-santé Pays de la Loire

Bienvenue sur la page de connexion aux services numériques des professionnels de santé des Pays de la Loire.

Je me connecte

Pro Sante Connect

Authentification par carte à puce

Authentification forte (OTP)

Identifiant / Mot de passe

Pro Santé Connect

Je n'ai pas de compte

Je m'inscris

GESTION DES COOKIES A PROPOS ASSISTANCE

MES ESPACES CO. APPLICATIONS BASE DOCUMENTAIRE AIDE EN LIGNE TUTORIELS

MES OUTILS ET SERVICES E-SANTÉ

Favoris Toutes

Gérer les applications

SOLUTION RÉGIONALE TELESANTE Télé-AVC	SOLUTION RÉGIONALE TELESANTE Télé-BBEEG	SOLUTION RÉGIONALE TELESANTE Télé-Telesante	SOLUTION RÉGIONALE TELESANTE Telesante - CovaliaWeb
Visioregulation - CovaliaWeb	Telesante-Web-Agenda	Maincare Data Analytics Data Analytics	IDEO DIRECTORY IdeoDirectory

ASSISTANCE

Pour contacter l'assistance Télémédecine : telesante@esante-paysdelaloire.fr

Pour contacter l'assistance ROR : ror.pdl@esante-paysdelaloire.fr

Pour contacter l'assistance Parcours, Agenda partagé et Télésuivi : parcours@esante-paysdelaloire.fr

0244761390
<https://www.esante-paysdelaloire.fr/>

DOCUMENTS PUBLIÉS RÉCEMMENT

Pas de documents


GESTION DES COOKIES A PROPOS ASSISTANCE

Déroulé d'une téléconsultation

ÉTAPES DE LA TÉLÉCONSULTATION

La téléconsultation se déroule en 3 étapes :

1

Connectez-vous sur www.pro.esante-paysdelaloire.fr.
Sur la page d'accueil, cliquez sur l'icône 
Saisissez le numéro de portable ou l'adresse e-mail du patient.

2

Le patient **reçoit par SMS ou par e-mail un lien** qui lui permet d'accéder à la visioconférence.

3

La téléconsultation peut commencer.



ÉQUIPEMENT NÉCESSAIRE



Avoir une connexion à Internet



Avoir un ordinateur **équipé d'une caméra et d'un micro**



Ouvrir un navigateur Internet (privilégier **Chrome**)


Déroulé d'une téléexpertise

ÉTAPES DE LA TÉLÉEXPERTISE

1

MÉDECIN REQUÉRANT

Connectez-vous sur www.pro.esante-paysdelaloire.fr.

Sur la page d'accueil, cliquez sur l'icône  puis :

- saisissez le nom de naissance, nom d'usage, prénom, date et lieu de naissance, sexe et adresse du patient,
- sélectionnez le type de demande,
- ajoutez la liste des destinataires,
- complétez le formulaire et cliquez sur « Envoyer la demande » pour transmettre votre dossier à l'expert.

2

MÉDECIN REQUIS

L'expert répond à votre demande dans la partie « Expert » du formulaire.

3

MÉDECIN REQUÉRANT

Vous recevez un e-mail vous notifiant l'avancement de votre téléexpertise. Connectez-vous pour consulter son avis.

ÉQUIPEMENT NÉCESSAIRE



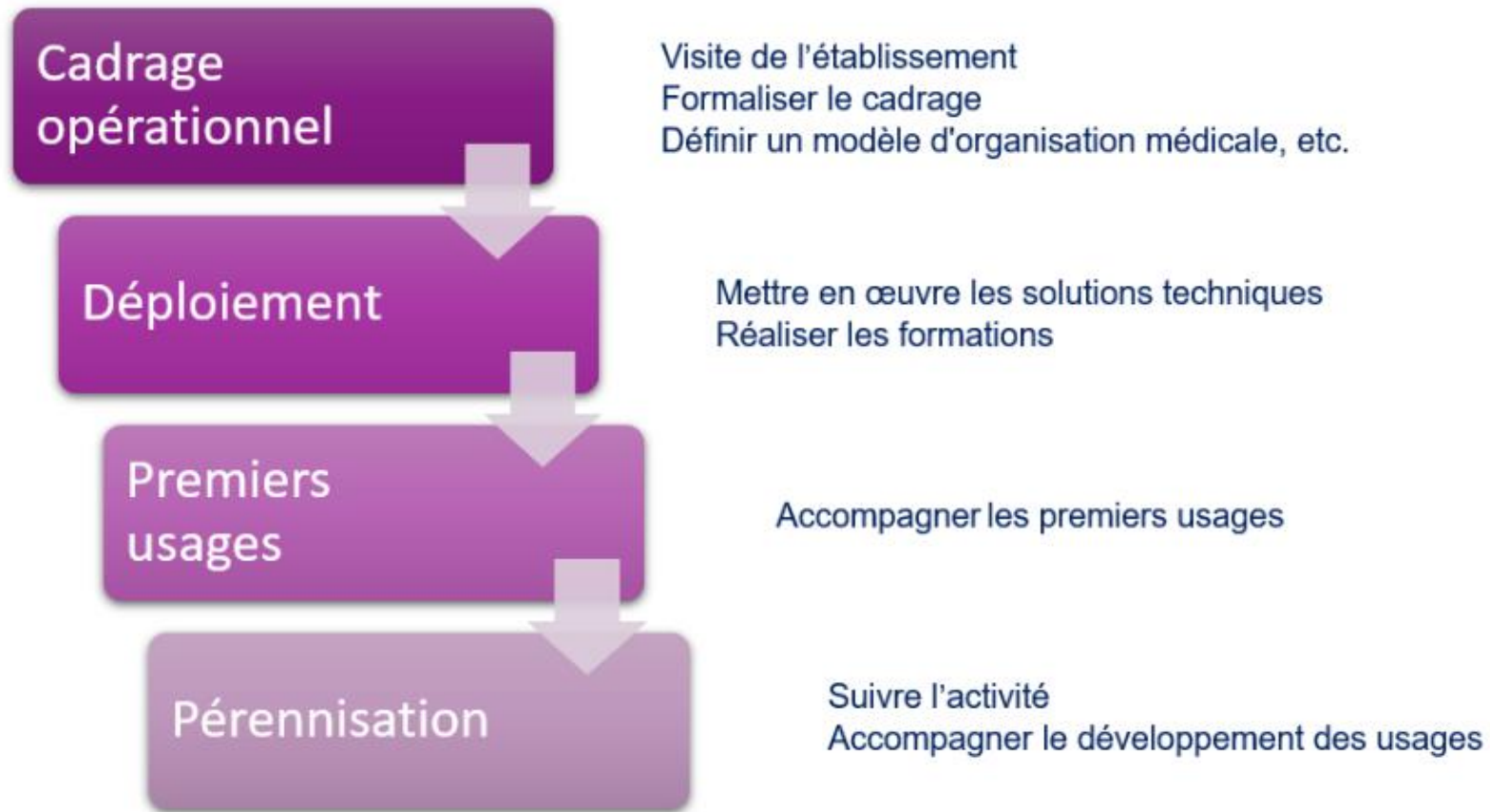
Avoir **un ordinateur**



Ouvrir un navigateur Internet (privilégier **Chrome**)

Présentation de l'accompagnement du GCS e-santé en Télésanté

Présentation de l'accompagnement du GCS e-santé



Facteurs clés pour la téléexpertise/téléconsultation

Les 3 points clés pour la réussite:



1) **Un partenariat solide** autour du projet

- Echange et accompagnement GRADeS Pays de la Loire
- Formation du personnel et RETEX réguliers (2 professionnels référents sur le sujet)



2) **La technique informatique** : logiciel

- Vérification réseau disponible et efficace dans la structure
- Matériel adapté au type d'acte (salle dédiée ou non, mobilité,...)



3) **CPS/CPE pour les professionnels** : connexion rapide et sécurisé

- Intro « la CPS » et objectif
- Inscription ANS

Retour d'expérience

Présentation du retour d'expérience

Avantages de la téléexpertise :

Pour le professionnel de santé demandeur (le « requérant »):

- Le délai habituel d'obtention d'un avis spécialisé est raccourci
- L'offre de soins sur le territoire est plus riche
- Montée en compétences des équipes
- Frais et organisation des transports réduits

Pour le patient/usager :

- Certaines consultations en présentiel sont évitées pour les patients, grâce à l'avis d'expertise réalisé à distance
- Limiter le cadre stressant et fatiguant des déplacements pour les résidents
- Favorise la continuité des soins et évite la rupture du parcours de soins

Présentation du retour d'expérience

Bonjour Mme Robin

Je tenais à faire part à votre équipe de mes remerciements pour la rapidité donnée à la téléexpertise envoyée mardi matin, réponse mardi soir et convocation ce jour au vu de la rapidité évolutive de la lésion.

Je tenais par ailleurs à transmettre notre satisfaction quand à ce dispositif qui facilite notre quotidien en cas d'errance diagnostic ou d'avis thérapeutique, même si les généralistes le connaissent très peu et qu'il faut les convaincre.

Cela permet un soutien aux équipes infirmières dans leur pratique quotidienne et ceci sans imposer des transports inutiles chez des résidents dépendants.

Cordialement,

Dr Claire MASSIQUET
Médecin coordinatrice



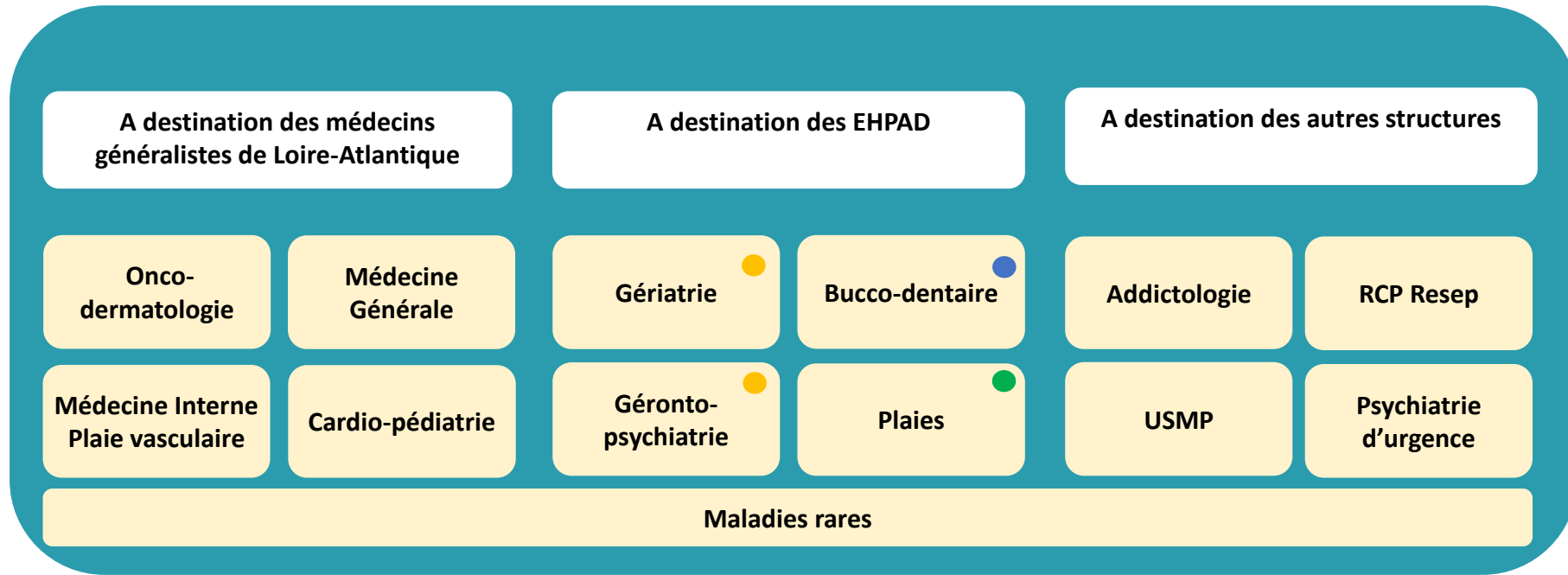
Bonjour Dr Massiquet,

Un grand merci pour votre retour de la part de toute l'équipe. Nous œuvrons tous au quotidien au service du patient.

Bien cordialement.

Clarisse ROBIN, IPA

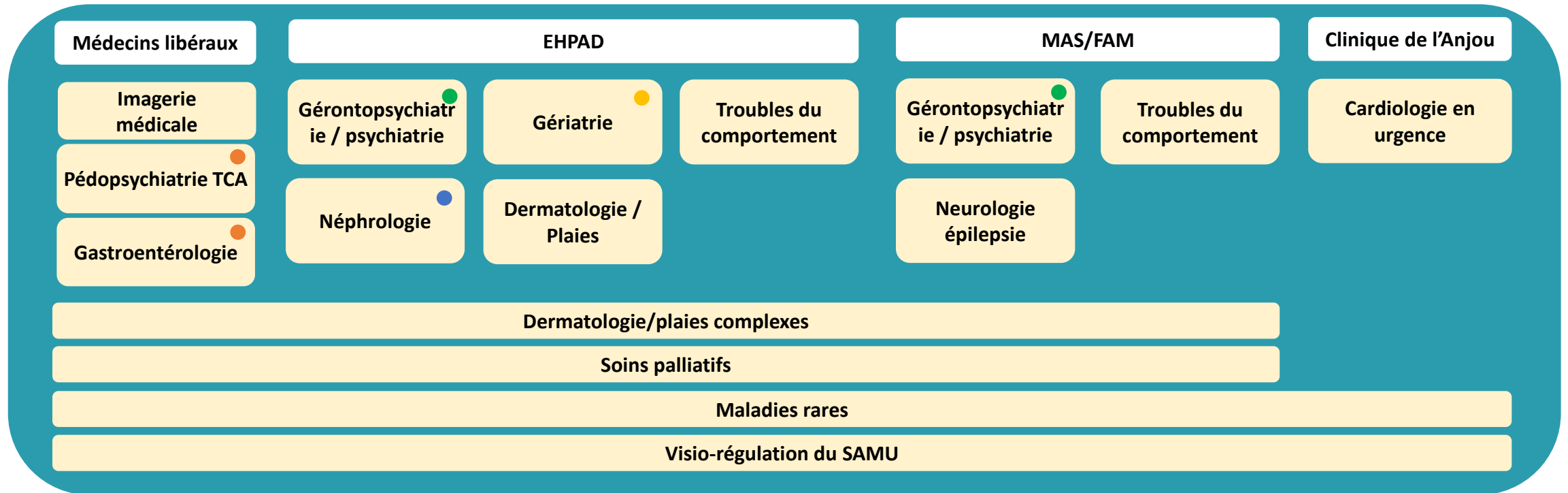
Loire-Atlantique : 12 spécialités



Périmètre des usages existants pour les EHPAD :

- Expertise du CHU Nantes à destination des EHPAD de Loire-Atlantique
- Expertise du CHU Nantes à destination des EHPAD de Nantes et son agglomération
- Expérimentation du CHU Nantes sur un lot d'EHPAD déterminé

Maine-et-Loire : 14 spécialités



Périmètre des usages :

- Expertise du CH de Cholet à destination du secteur CH Cholet et Nord Vendée
- Expertise du CHU d'Angers et CH de Saumur à destination des EHPAD zone CHU Angers et Saumur
- Expertise du CH de Cholet à destination des EHPAD équipés du 49 et 85
- Expertise du CHU d'Angers à venir

Sarthe : 19 spécialités

Médecins libéraux / SF	Etablissements sanitaires	EHPAD	MAS/FAM
Gynécologie	Addictologie comportementale ●	EMAE ●	
Médecine préventive / IST	Hypertonie Déformante Acquise (HDA) ●		
	Ostéopathies fragilisantes		
	Infectiologie		
	Dermatologie		
	Plaie		
	Escarre		
	Cicatrisation moignon d'amputation		
	Diabétologie / Endocrinologie		
	Cardiologie générale		
	Gériatrie		
	Cardiologie (télé-ECG)		
	Hématologie maligne		
	Maladies rares		
	Chirurgie vasculaire et thoracique		
	Visio-régulation du SAMU		

Périmètre des usages :

- Expertise du Centre Médical François Gallouedec à destination des résidents et USLD
- Expertise du Centre de l'Arche à destination des 9 SSR polyvalents
- Expertise du CHU de Nantes à destination des établissements et professionnels d'addictologie

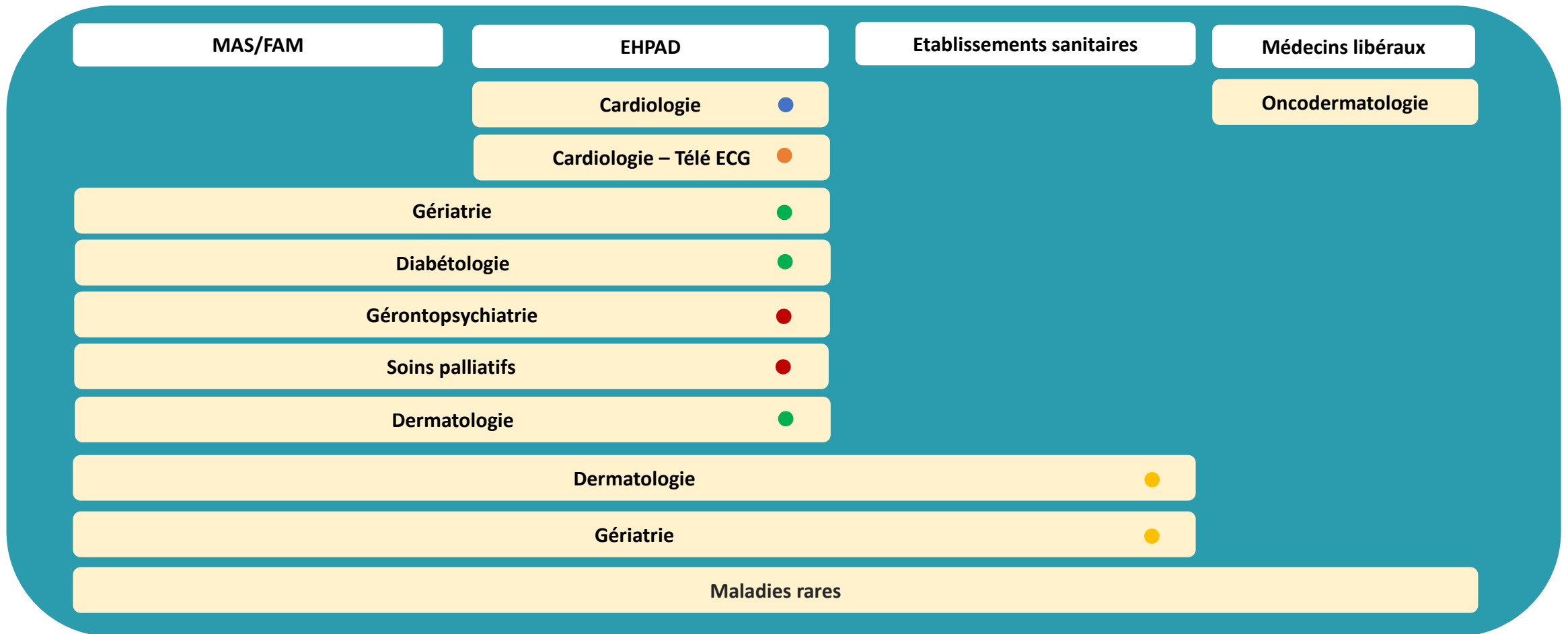
Mayenne : 12 spécialités

MAS/FAM	EHPAD	Etablissements sanitaires	Médecins libéraux / SF
Plaie et cicatrisation ●	Plaie et cicatrisation ●●●	Plaie et cicatrisation pour CH d'Ernée	Plaie et cicatrisation ●
	Gériatrie ●●●	Addictologie pour CH de Laval	Rhumatologie
	Soins palliatifs ●	Cardiologie pour le CH d'Evron	Dermatologie (patients limitrophes 72)
	Cardiologie pour l'EHPAD et CH Vilaines		
EMAE – MPR (Médecine Physique de Réadaptation)			
Médecine du sport à destination des patients en direct			
	Stomathérapie ●		
	Néphrologie		
	Maladies rares		

Périmètre des usages :

- Expertise du CH d'Ernée à destination des 10 EHPAD de son secteur
- Expertise du CH de Laval à destination des EHPAD, médecins généralistes, HAD
- Expertise du CH de Laval à destination de son secteur
- Expertise du CH de Mayenne à destination des EHPAD de son secteur
- Expertise du CH de Haut Anjou à destination des EHPAD de son secteur dont Maine et Loire

Vendée : 9 spécialités



Périmètre des usages :

- Expertise du CHLVO à destination des ESMS conventionnés de son périmètre
- Expertise du CH Côte de Lumière à destination des ESMS conventionnés de son périmètre + HAD Vendée
- Expertise du CH Fontenay le Comte à destination de 4 EHPAD Sud Vendée
- Expertise du Dr Spillemaecker à destination des EHPAD du littoral Vendée
- Expertise du CH de Cholet à destination des ESMS du Nord-Est Vendée

Merci !

Avez-vous des questions ?