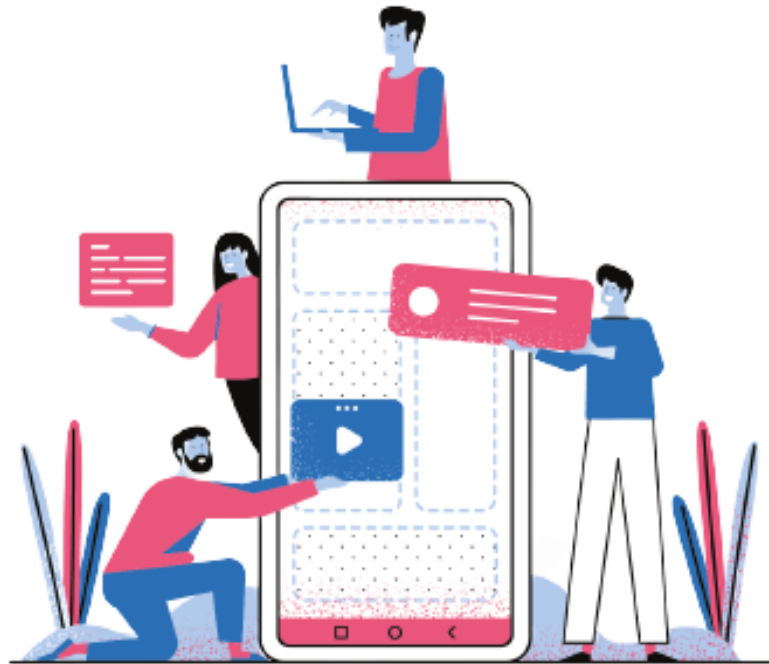


Journée régionale : *ESMS Le virage numérique*

Atelier MSSanté

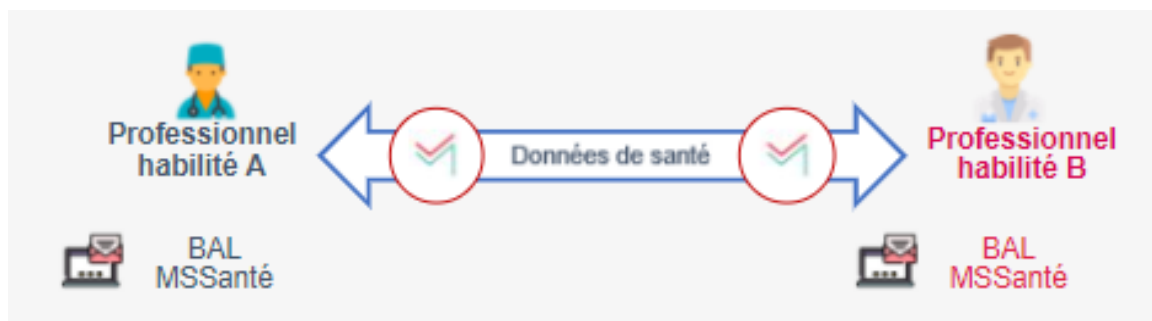


MSSanté qu'est-ce que c'est ?



Permet un échange **rapide et sécurisé** des données personnelles de santé des patients par email.

MSSanté est un ensemble de messageries électroniques, réservé aux professionnels de santé et intégré à un **espace de confiance**.



Tous les professionnels habilités à échanger des données de santé sont concernés :

- **secteur sanitaire**
- **secteur médicosocial et social**

Les citoyens n'ayant pas refusé l'ouverture de Mon Espace Santé ont également une adresse MSSanté : **matriculeins@patient.mssante.fr**



Qui dispose déjà d'une messagerie de type MSSanté ?

Comment déployer des messageries MSSanté ?

Qui peut disposer d'une boîte MSSanté ?



ADRESSE NOMINATIVE
prenom.nom@nom_operateur.mssante.fr



ADRESSE ORGANISATIONNELLE
secretariat.nom_etablissement@nom_operateur.mssante.fr



ADRESSE APPLICATIVE
nepasrepondre.nom_etablissement@nom_operateur.mssante.fr

Prérequis

Être habilités à échanger des données de santé à caractère personnel dans le cadre de la prise en charge d'un usager et avoir soit :

- un numéro RPPS ou Adeli (adresse nominative)
- un numéro Finess (adresse organisationnelle ou applicative)



**Quelle(-s) boîte(-s)
aux lettres choisir
selon mes besoins ?**

Pour quels usages ?

Pourquoi dois-je utiliser MSSanté ?



MSSanté permet de sécuriser les échanges de données de santé et de se **conformer aux obligations légales** pour protéger sa responsabilité : *ces données ne doivent pas être échangées par messagerie ordinaire non sécurisée*



MSSanté favorise les **échanges dématérialisés et structurés** avec vos partenaires quels que soient les **outils de messagerie utilisés** (gain de temps et d'argent)



MSSanté facilite la **coordination sur l'ensemble du parcours de prise en charge** des usagers



MSSanté permet de recevoir dans sa messagerie sécurisée **les communications officielles régulières** de la direction générale de la santé

Quelles informations échanger ?

Toutes informations ou documents nécessaires à la coordination ou à la continuité de la prise en charge, à la prévention ou au suivi médico-social et social, relatifs à une même personne.

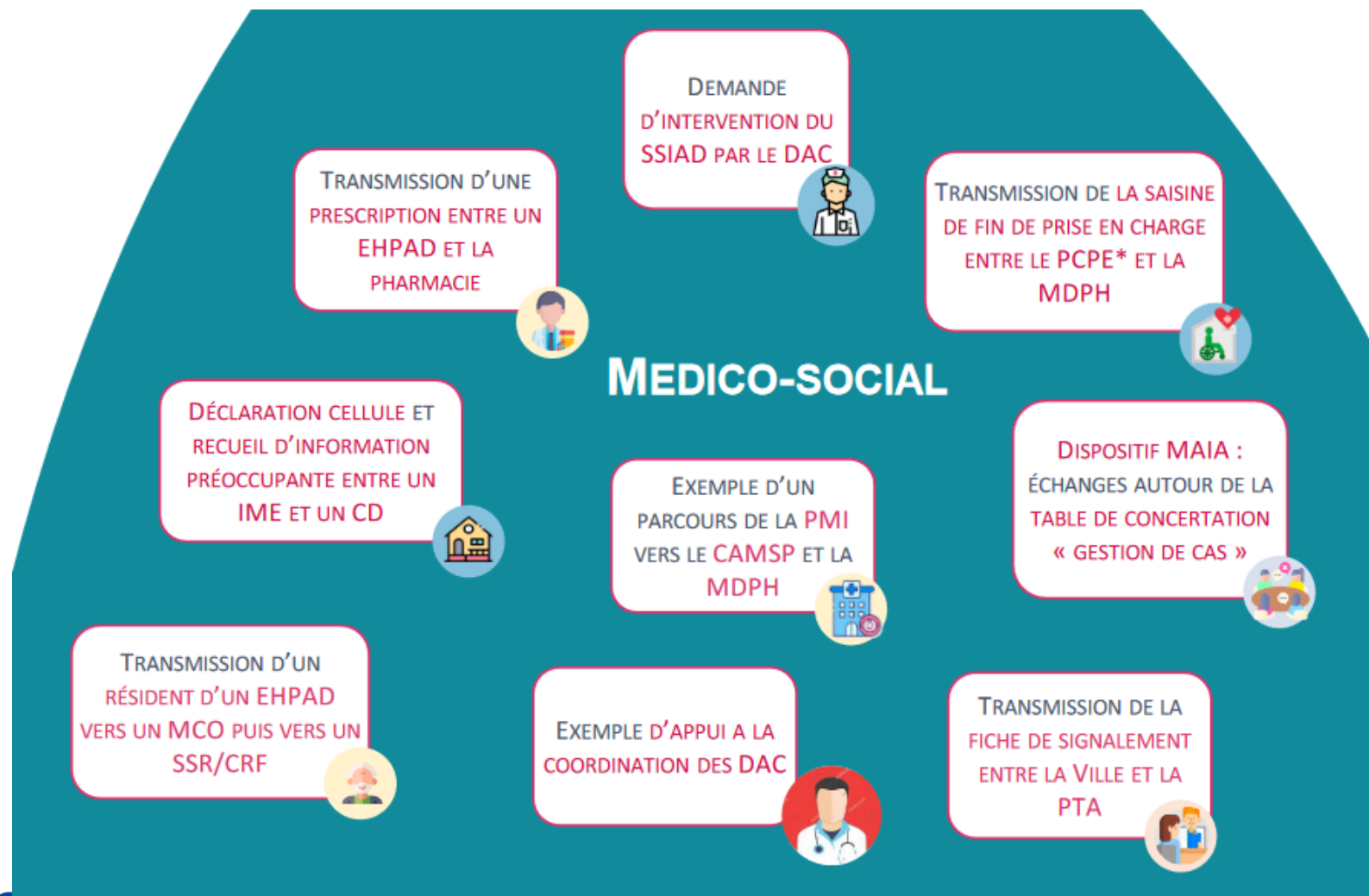
Par exemple :

- Echanges entre professionnels de l'accompagnement autour du PPA (projet personnalisé d'accompagnement)
- Envoi d'une information préoccupante
- Envoi d'une vidéo du comportement d'un enfant à un psychiatre
- Echanges sur l'état de santé du résident avec son médecin traitant
- Evaluation réalisée par les MDPH transmise à un ESMS
- Transmission d'une prescription médicale ou paramédicale
- Transmission du Dossier de Liaison d'Urgence
- Réception de comptes rendus d'hospitalisations, comptes rendus opératoires ou comptes rendus d'examens



Quelles informations échangez-vous / aimerez pouvoir échanger ?

Quelles informations échanger ?



Quelles informations échanger ?

Bonnes pratiques



- Informer vos correspondants de l'existence de votre adresse MSSanté
- Inciter vos correspondants à s'équiper d'une adresse MSSanté s'ils n'en ont pas en les redirigeant vers le GRADeS
- Mettre en copie la BAL organisationnelle de la structure lors de l'envoi d'un message sécurisé
- Les messageries sécurisées de santé sont des espaces d'échanges et non de stockage de documents
- Elles ne servent pas à recevoir ou envoyer des messages non sécurisés ni à communiquer avec des partenaires commerciaux

Quel accompagnement à la mise en place de MSSanté ?

Notre accompagnement et la solution régionale



La solution régionale de messagerie sécurisée, appelée e-santé MAIL, est homologuée MSSanté et permet d'acheminer des données, protégées par le secret professionnel, par voie électronique sécurisée.



NOTRE ACCOMPAGNEMENT :

Le GCS e-santé Pays de la Loire propose à ses adhérents **une messagerie régionale gratuite : e-santé MAIL.**

L'**inscription** se fait simplement à partir du formulaire suivant :
<https://inscription-mss.esante-pdl.fr/>

Possibilité d'ouvrir une boîte aux lettres **Nominative, Organisationnelle** ou **Applicative**

Préquis :

- Être adhérent au GCS e-santé Pays de la Loire
- Disposer d'un email de contact nominatif

Merci !

Avez-vous des questions ?